

**Att integrera kulturvärden i den kommunala  
plan- och byggprocessen – förutsättningar  
och utmaningar**

*Hanna Gelotte Fernandez och Emy Lanemo,  
Riksantikvarieämbetet*

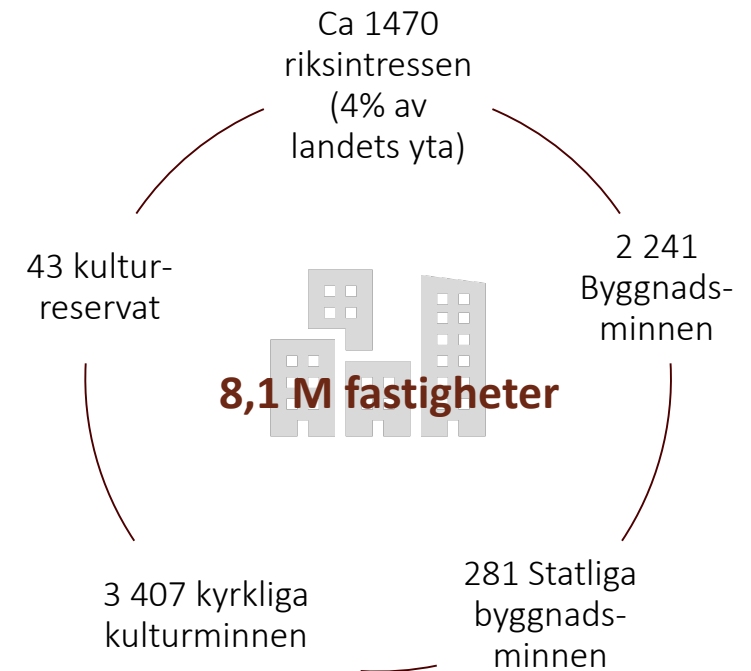
# Riksantikvarieämbetet kraftsamlar

- Stärka kommunernas förutsättningar att omhänderta kulturhistoriska värden medan klimat- och energiomställning realiserar
- Prioriteringen genomförs som ett program 2023-2027. Programmet är beställt av myndighetens ledning, och ska samordna aktiviteter på flera avdelningar och enheter.
- Ska utmyнна i ett långsiktigt stärkt stöd till den kommunala planeringen

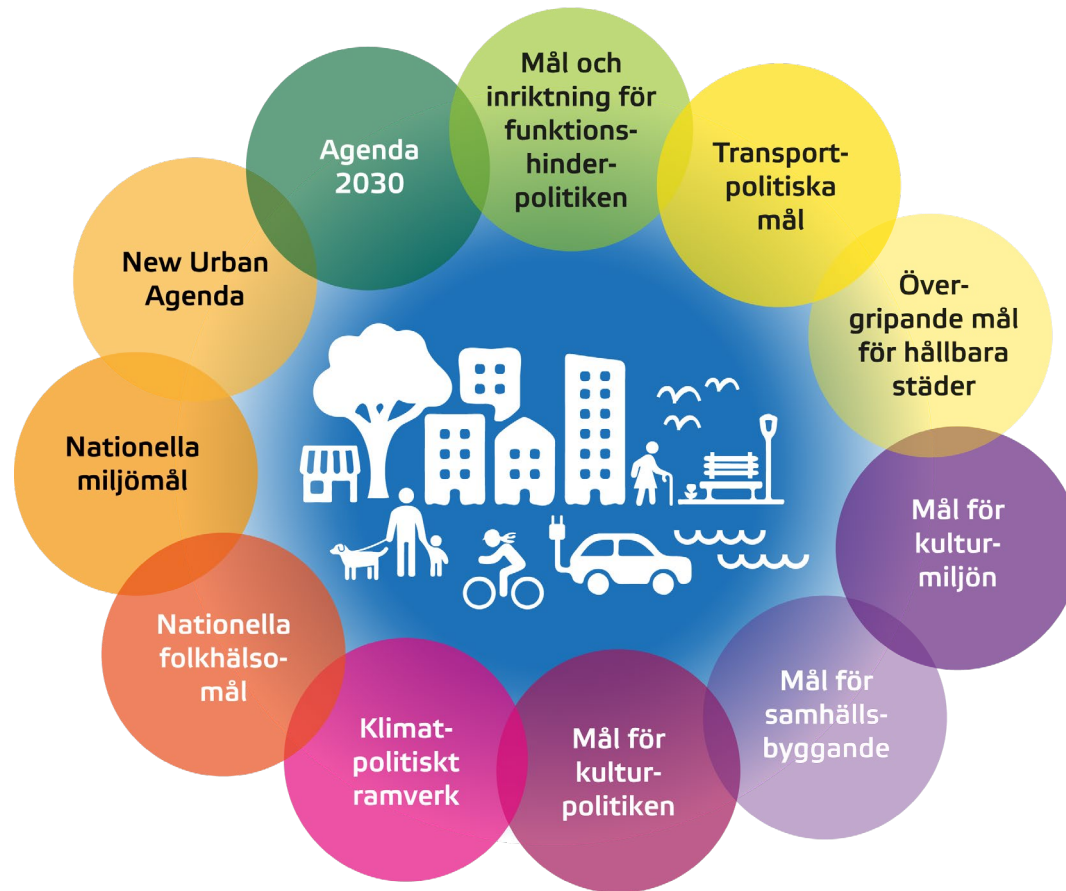


# Kommunerna hanterar en stor andel av våra kulturmiljöer

Mer än 90% av våra bebyggelsemiljöer omfattas inte av kulturmiljövårdens skyddslagstiftning



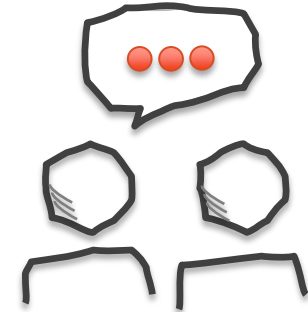
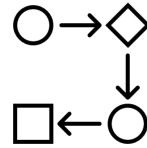
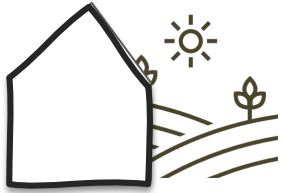
# Mål och regelverk möjliggör en integrering av kulturvärden...



Lagstöd för integrering av kulturvärden i samhällsbyggnadsprocessen finns i flera lagar:

- Plan- och bygglagen
- Kulturmiljölagen
- Miljöbalken
- Lagen om byggande av järnväg
- Väglagen

## ... men en rad utmaningar och behov finns



- Få översiktsplaner anger **hur** hänsyn till kommunens kulturvärden ska tas
- Endast 40% av kommunerna har ett aktuellt kulturmiljöprogram eller motsvarande.
- Endast 1-3% av all bebyggelse omfattas av skydd i detaljplan
- Ca 30% av tillfrågade kommuner saknar tillräckligt underlag för att hantera bygglovsbefriade åtgärder.
- 84% av alla rivningslov beviljades under 2022
- Krav på antikvariska förundersökningar och antikvariskt sakkunnig ställs sällan i bygglovsskedet (7% av undersökta fall)

- Om antikvarisk kompetens saknas påverkas förståelsen för och hur kommunen arbetar med kulturvärden
- När kompetens saknas påverkas också beställarkompetensen
- Checklistor och rutiner för när antikvarisk kompetens ska anlitas gör skillnad, men saknas ofta
- Det finns variationer i metodik och bedömningar i olika konsultunderlag

- 36% av kommunerna saknar helt antikvarisk kompetens
- Andelen tenderar att öka genom att fler upphandlar kompetens
- De flesta kommuner som har kompetens har mindre än 0,2 årsarbetstider
- Många kommun-/stadsantikvarier saknar nätverk och nationellt stöd

## Bilden är inte svartvit

- Många kommuner har olika "kulturarvskulturer" – finns många goda exempel att plocka fram
- Flera initiativ där större kommuner stöttar mindre med kompetens och flera fungerande regionala nätverk
- Finns också antikvarisk kompetens som inte alltid benämns som kommunantikvarier, t.ex. bygglovshandläggare
- Allt fler kommuner blir bättre på att beställa kulturmiljöunderlag som en del av plan- och byggprocessen
- Kommunerna ska hantera många komplexa frågor



# Hänsyn kräver kunskap

## **2 kap 6 §**

/.../hänsyn till

1. stads- och landskapsbilden, natur- och kulturvärdena på platsen och intresset av en god helhetsverkan

## **8 kap 13 §**

En byggnad som är särskilt värdefull från historisk, kulturhistorisk, miljömässig eller konstnärlig synpunkt får inte förvanskas

## **8 kap 17 §**

Ändring av en byggnad och flyttning av en byggnad ska utföras varsamt så att man tar hänsyn till byggnadens karaktärsdrag och tar till vara byggnadens tekniska, historiska, kulturhistoriska, miljömässiga och konstnärliga värden

**”En av förutsättningarna för att detta ska kunna ske är att bebyggelsemiljöns kulturmiljövärden är kända och respekterade av dem som har intressen i och ansvar för markanvändningen.”**

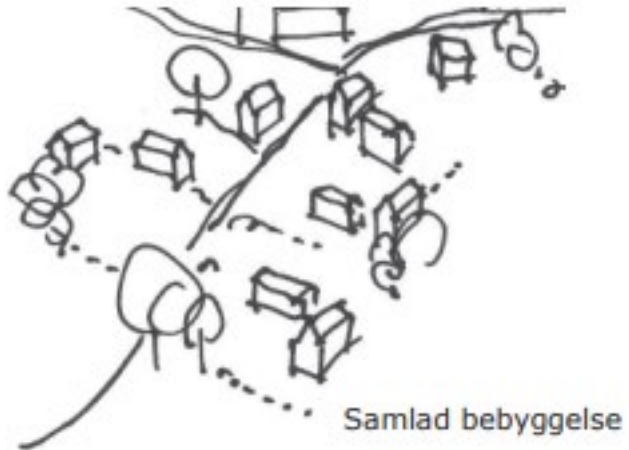
Regeringens proposition 1994/95:230  
Kommunal översiktsplanering enligt  
Plan- och bygglagen m.m

# Underlagstrappan i PBL Kunskapsbanken

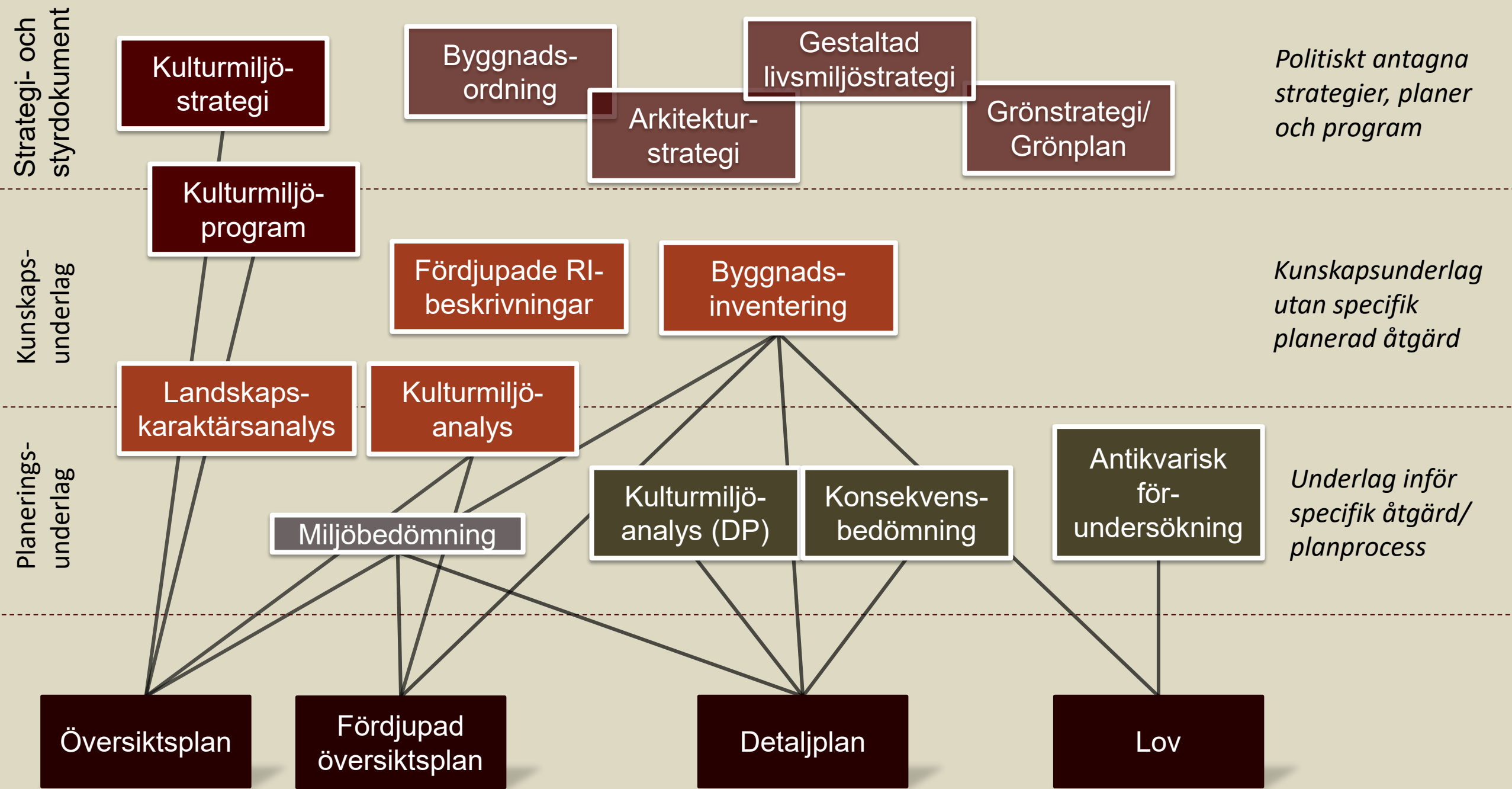
	<b><i>Beslutsunderlag</i></b> (konsekvens- beskrivningar, m.m.)	Underlag och analyser som tydliggör konsekvenser av förslag och alternativa lösningar.
	<b><i>Planeringsunderlag</i></b> (fördjupade riksintressebeskrivningar, landskapsanalyser, m.m.)	Kunskap och analyser för att möjliggöra avvägningar.
<b><i>Kunskapsunderlag</i></b> (bebyggelseinventeringar, kulturmiljöprogram, m.m.)		Generell kunskap om kulturmiljöns egenskaper och värden.



# Vilken fråga behöver underlaget svara på?



Exempel från Arkitekturprogram – Att bygga på landsbygden i Varbergs kommun



# Stärkt stöd kopplat till samtidsaktuella utmaningar

- Nya krav på energieffektivisering av byggnader (Energiprestandadirektivet)
- Byggsektorn behöver ställa om till en cirkulär ekonomi
- Samverkan med de statliga myndigheterna inom Rådet för hållbara städer och Gestaltad livsmiljö
- Innovation genom praktisknära forskningsprojekt, utveckla nya arbetssätt för att stötta kommunernas omställningskraft

...Och mer...



# Från politik till praktik – introduktionskurs till politikområdet gestaltad livsmiljö



# Byggnadsvårdsåret 50 år – sätt strålkastarljuset på kulturmiljön!

