

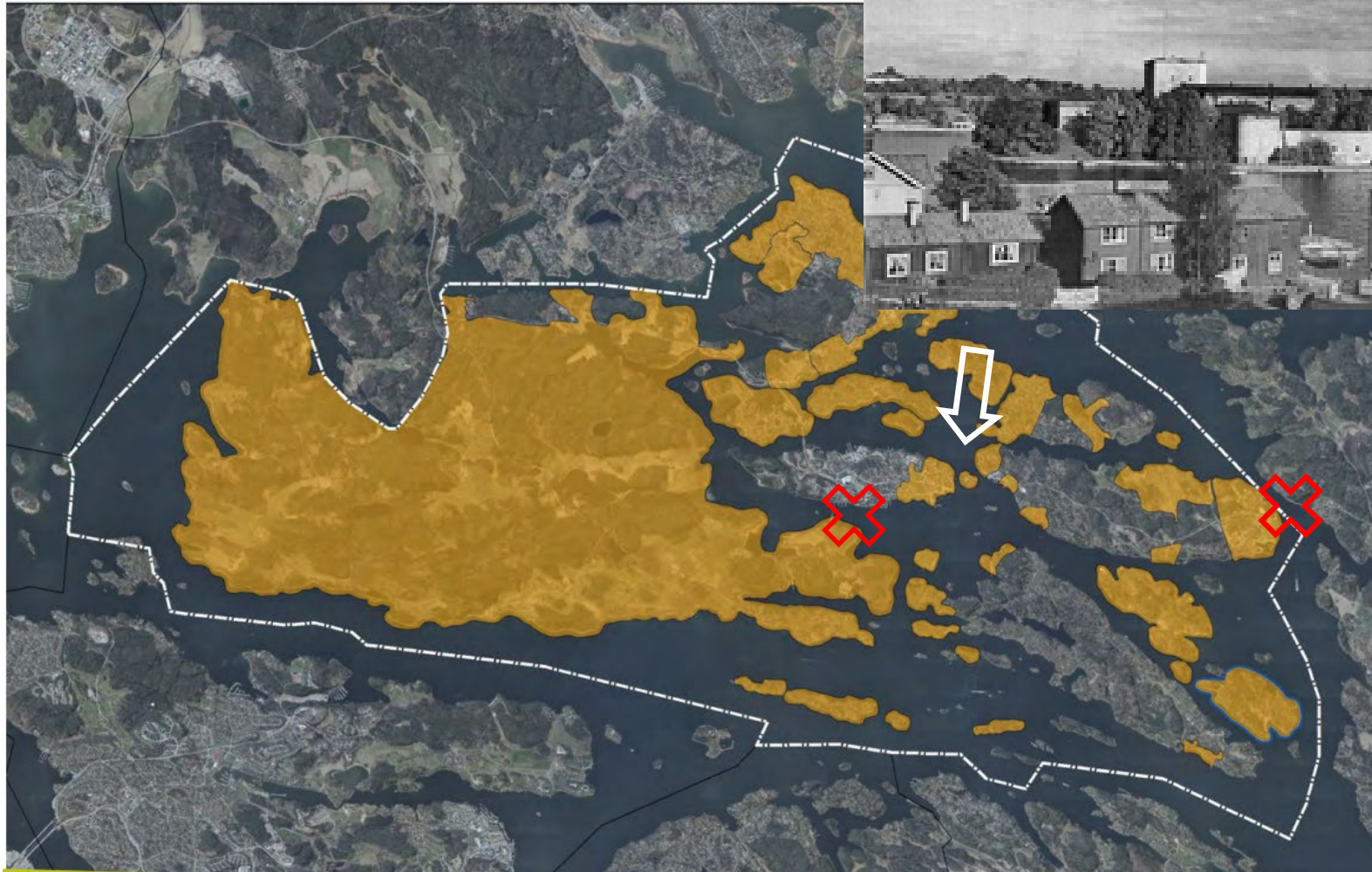
# KULTURMILJÖPROGRAM

Antaget i kommunfullmäktige juni 2024



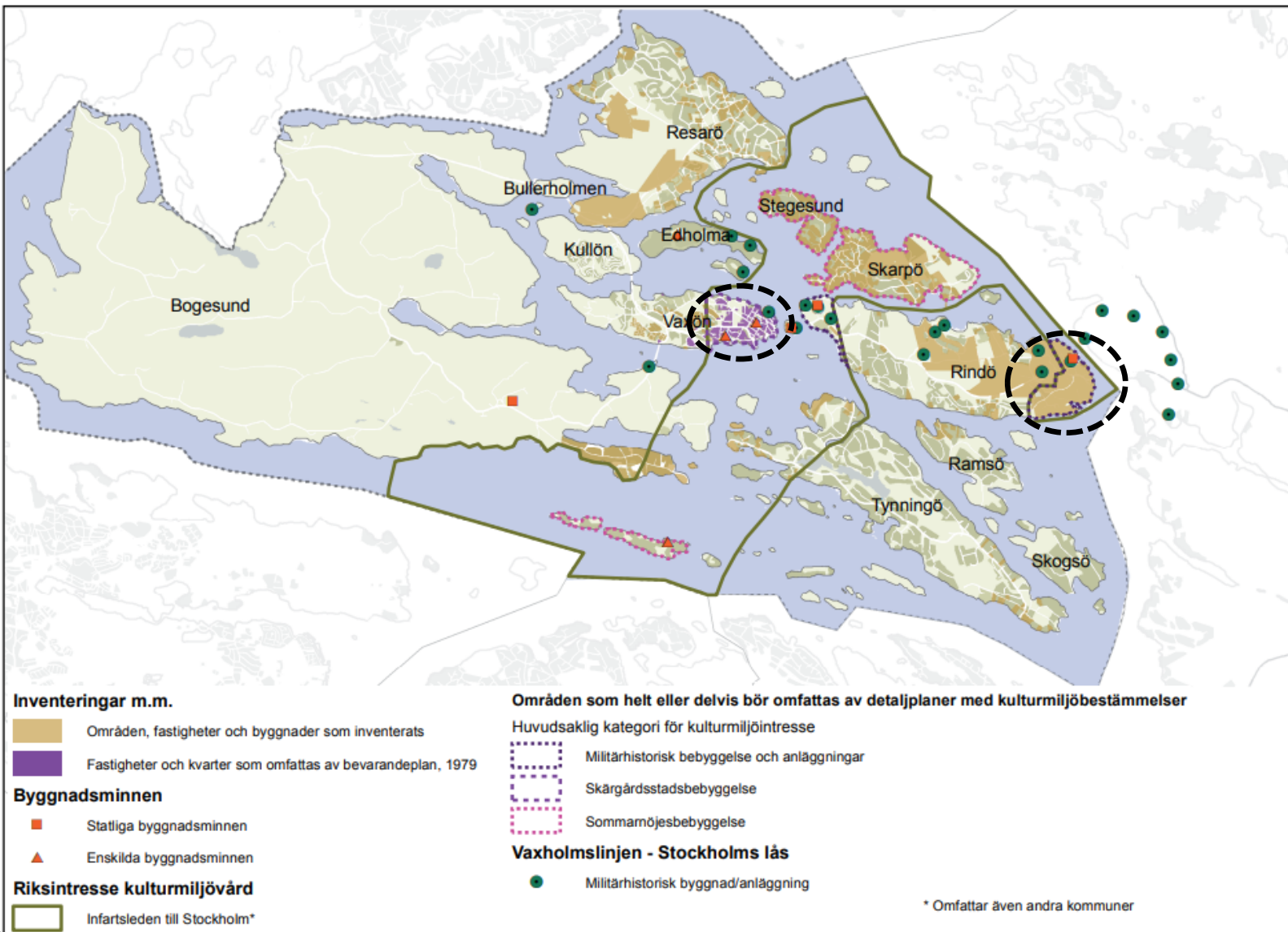
VAXHOLMS  
STAD

# Kulturmiljöer i Vaxholm



VAXHOLMS  
STAD

I Vaxholms stad finns ca 70 öar varav 57 är  
bebodda



**VAXHOLMS  
STAD**

Vaxholms två stadskärnor omfattas båda av riksintresset för kulturmiljö.

# Samrådsyttrande över ÖP 2040 från länsstyrelsen

...Länsstyrelsen ser positivt på att kommunen tagit beslut om att ta fram ett heltäckande kommunalt kulturmiljöprogram och **rekommenderar kommunen att verkställa beslutet skyndsamt i syfte att integrera det arbetet och dess resultat till granskningskedet** som stöd för tillvaratagande av kommunens unika attraktivitet och för att möjliggöra en proaktiv framförhållning samt minimera risker för skada på riksintresset kulturmiljövård och kulturhistoriskt värdefulla miljöer.....



VAXHOLMS  
STAD

# Process

- Översiktsplan pausades i avvaktan på KMP
- Anpassning för att få bidrag från länsstyrelsen
- Upphandling av konsulter för framtagande
- Inventeringsfas
- Två kulturmiljöseminarium med politik/tjänstepersoner/konsulter
- Tät dialog och förankring med politik.
- Granskning av länsstyrelsen
- Slutrevideringar och finlir.
- Budget ca 800 000 kr

## Kommande:

- Arbeta in i Översiktsplan 2040
- Kunskapspridning "Release" på Vaxholms bibliotek

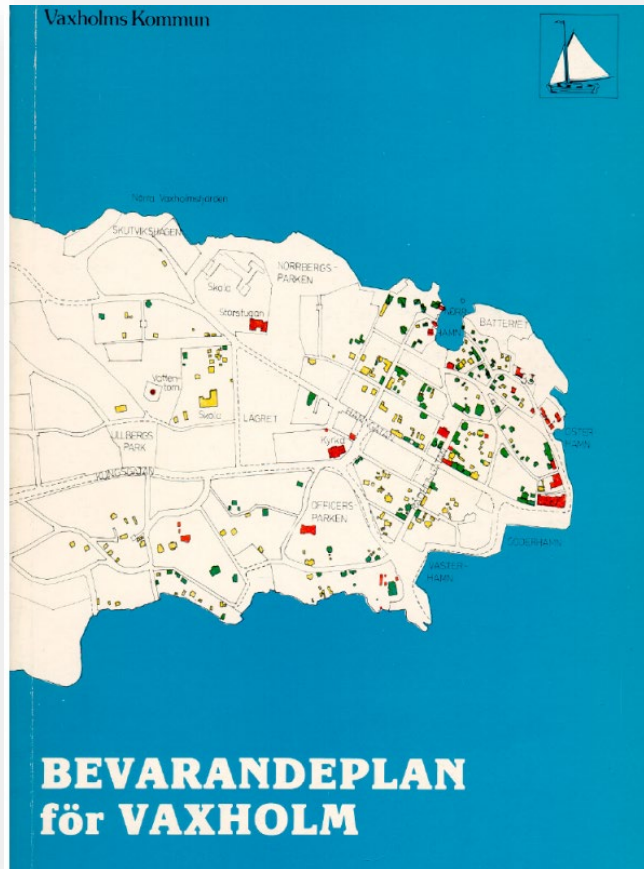


Norrhamnen



VAXHOLMS  
STAD

# Bevarandeplan från 1979



#### KV FRAMNÄS

Kvarteret med undantag av de fyra västligaste tomterna markerade i början av seklet den västra gränsen av stadsbebyggelsen, men också området väster därom ingick innanför stadsgränsen som promenadplats.

Murar, häckar och staket betydelsefulla för Kungsgatans, Lärgatans och Soldatgatans rumsbildningar.

#### Fastighetsbeskrivning

1. 2 vånings putsad byggnad uppförd 1922. Litet flerfamiljshus med god standard och väl underhållen.
12. Del av byggnaden markerad på karta 1876.
13. 2 1/2 vånings spritputsad byggnad med listverk och verandor av trä. Troligen uppförd före 1880.
15. Trädgårdsanläggningen mot Ullbergs park är ett värdefullt inslag i miljön.
16. 1 1/2 vånings brådfordrad byggnad med plankstomme. Uppförd 1882.

#### Riktlinjer

Beteckningen q föreslås för hela kvarteret.

Fordonstrafiken till tomt nr 8 bör företrädesvis ske från Lärgatan.



VAXHOLMS  
STAD

### Viktiga karaktärsdrag

- Första utbyggnadsfasen av sommarvillor vid tidigt 1900-tal präglas av jugend och nationalromantisk stil. Både stora villor men även mindre fritidshus från tidigt 1900-tal. Belägna på stora tomter. Anlagda gräsmattor eller skogskaraktär. Senare utbyggnadsfas av sportstugor belägna på höjderna, antingen på tomter med bergsslänter mot vattnet. Smala trappor över berget till bryggor.
- Stor andel karg, tallbevuxen hällmarksnatur men i de låglänta delarna, före detta jordbruksmarken, förekommer öppna gräsbevuxna ytor samt lövträd.
- Vägnätet som tidigare bör ha varit småskaligare har fått ett mer sentida uttryck med sprängsten och höga diken på vardera sida.
- Dansbana på låglänt gräsmatta i öns södra del, i närhet till Stora Skogsö-viken.

### Att tänka på vid förändringar

- Vid framtagande av ny detaljplan eller områdesbestämmelser, eller vid ändring av någotdera, tas en fördjupad kulturmiljöutredning fram för att säkerställa att kulturhistoriska värden hanteras i planprocessen.
- Vid bygglovspliktiga åtgärder inom det område som pekats ut i kulturmiljöprogrammet kan en antikvarisk förundersökning, eller ett antikvariskt utlåtande, behövas tas fram som underlag för bygglovet. Behovet styrs av berörd byggnads kulturhistoriska värde och åtgärdens omfattning.
- Behåll äldre material och detaljer. Bevarade äldre byggnadsdetaljer och material har ofta ett högt kulturhistoriskt värde och är viktiga för en byggnads arkitektoniska uttryck eller karaktär. Äldre fönster och dörrar är särskilt viktiga, och håller ofta en hög kvalitet vilket gör att de är möjliga att renovera i stället för att byta ut.
- Låt ursprungsbyggnaden vara i fokus. Underordna tillbyggnader och ändringar till den äldre byggnadens form och gestaltning.
- Även trädgårdar utgör viktiga delar i en kulturhistoriskt värdefull miljö. Tänk på att uppvuxna äldre träd, buskar och annan växtlighet tillsammans med staket, murar mm. är viktiga för helhetsmiljön.
- Glöm inte att plan- och bygglagens varsamhetskrav alltid gäller, och att åtgärder ska utföras varsamt med hänsyn till byggnadens särart och egenskaper och med hänsyn till omgivande bebyggelse och stads- och landskapsbild.

### Lagskydd

- Skogsön bedöms omfattas av riksintresse enligt 4 kap. MB Kustområdena och skärgården i Stockholms län

# Upplägg



# Kulturmiljöprogrammet

- Uppdaterat och relevant kunskapsunderlag.  
Vägledande.
- Övergripande nivå, ej heltäckande
- Kunskapsunderlag, ramberättelse och  
karaktärsbeskrivningar som vägledning
- Ej juridiskt bindande. Väger tungt vid överklagan
- **Tillämpning**
- Handläggning plan- och bygglovsärenden
- Kunskap, stöd och vägledning för fastighetsägare







VAXHOLMS  
STAD

Stora Ekholmen



Tack!



VAXHOLMS  
STAD